



RSF Europe SA  
Rue de l'Industrie, 18  
L-8399 WINDHOF G-D Luxembourg  
E-Mail : tech.support@rsf-europe.com

# iGuide RSF



RSF  
45 Av, Marcel Dassault  
31500 TOULOUSE France  
www.rsf-europe.com

## Installation sous Windows x64

Windows 7 version 64 bits intègre un contrôle obligatoire des Signatures des Pilotes. Pour iGuide à partir de la version: 5.7.6.11, le driver est signé et compatible avec les version 64 bits.

**Remarque :** Si vous voulez utiliser un driver 64 bit non signé, il existe la possibilité de désactiver le contrôle obligatoire des signatures de Pilotes, en pressant à l'allumage la touche F8 et en sélectionnant cette option dans les différents Choix. Cette procédure doit être faite à chaque fois que vous voulez utilisez ce driver non signé.

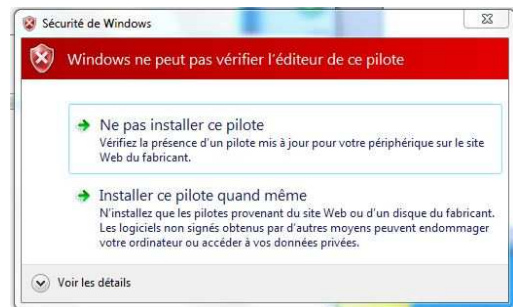
**Remarque :** A la première installation sous Windows7, il est possible que cette page s'affiche. Ces infos ne sont pas utiles et déjà intégrées à iGuide.

Cliquer sur « Cancel »

## Normalement l'installation est automatique.

Si un écran de ce type s'affiche :

Sélectionner → Installer ce pilote quand même

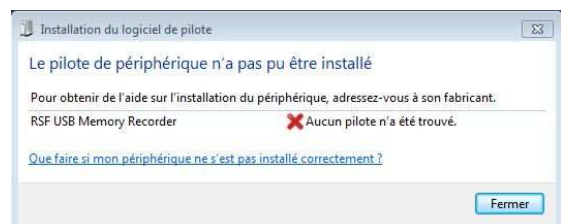


## Si le Pilote ne s'installe pas automatiquement :

Affichage avec croix rouge

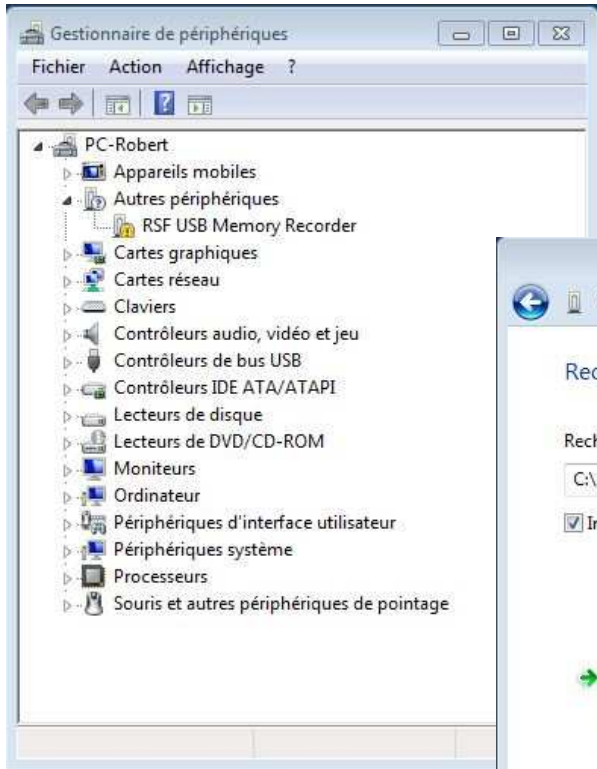
Il faut l'installer manuellement :

- Cliquer sur **Démarrer** et dans la zone « Rechercher les programmes et fichiers »
- Taper : `devmgmt.msc`
- Cliquer sur le fichier qui apparaît.



*Le Gestionnaire de périphériques est affiché.*

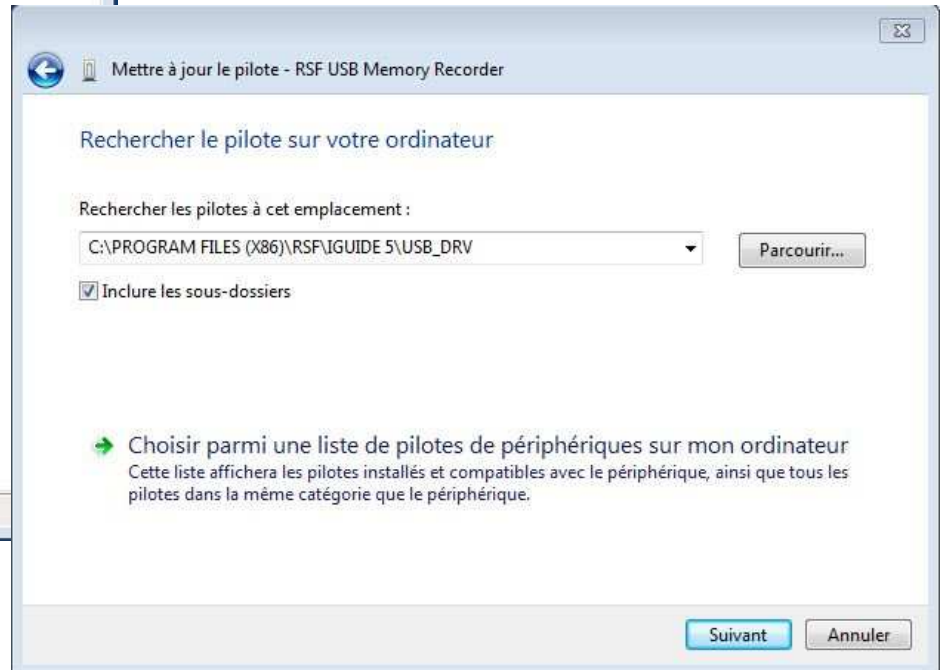
- *Sur la ligne RSF USB Memory Recorder*



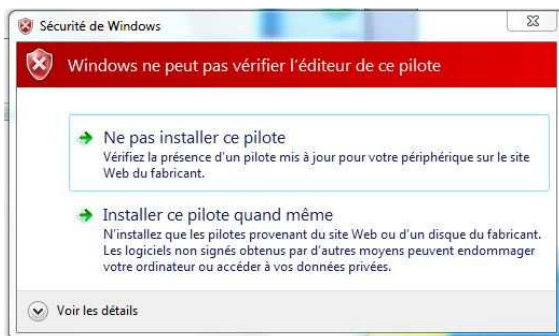
- *Faire un clic droit et sélectionner*

*Mettre à jour le pilote*

- *Rechercher le pilote dans le dossier indiqué*



- *Valider l' écran Rouge de mise en garde.*



***Le Driver est installé.***

