



RSF Europe SA
43A, rue Principale
L-8376 KAHLER G-D Luxembourg
E-Mail : tech.support@rsf-europe.com



RSF
45 Av, Marcel Dassault
31500 TOULOUSE France
www.rsf-europe.com

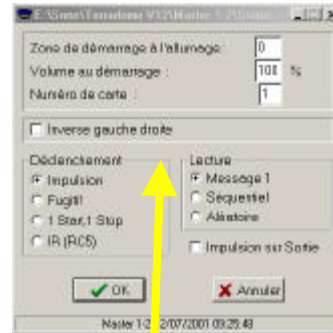
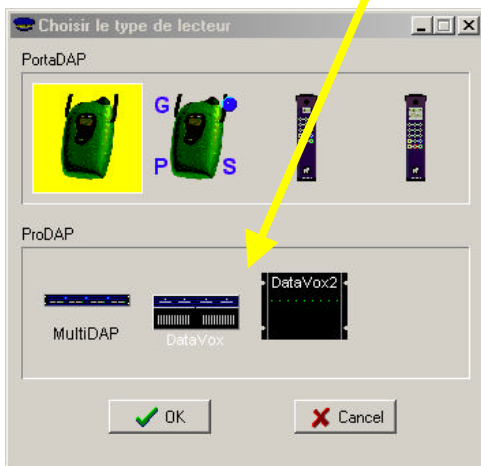
Informations techniques

MultiDAP Les différentes étapes

1 V3

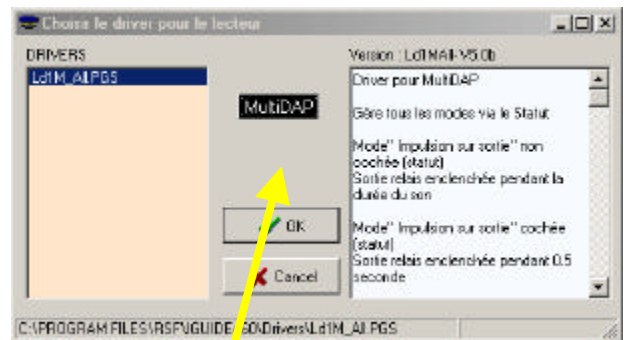
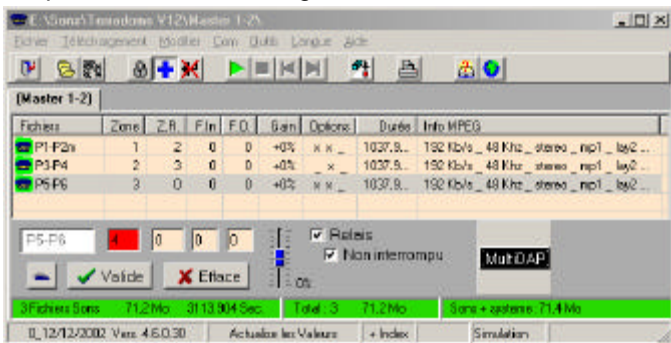
La nouvelle version de iGuide V 4.60 apporte de nombreuses améliorations dans les différentes étapes de la création des cartes Flash.

1 – à l'ouverture pour la première fois d'un projet affichage de la fenêtre « Choisir un lecteur »



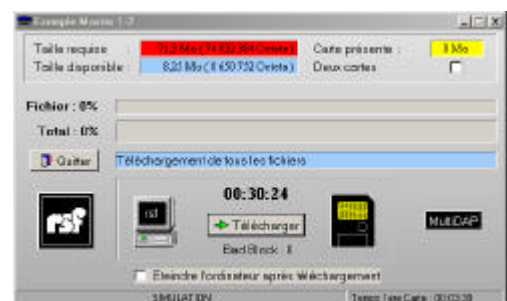
2 – Suite au choix du lecteur, iGuide ouvre la fenêtre Statut (spécifique au lecteur).

3 – Affichage de la fenêtre d'édition des zones de iGuide
Après Édition Téléchargement de tous les fichiers



4 – iGuide Affiche systématiquement une fenêtre de choix du driver (cette ouverture permet dans le cas où le driver est spécifique de ne pas re-télécharger un mauvais driver)

5 – Affichage de la fenêtre Télécharger



6 – On peut aussi ne télécharger qu'un seul fichier (Téléchargement Un Fichier ou Ctrl+F8)
Choix du fichier :
- Guide, Statut, ou Driver (ces fichiers ont des places réservées), ou
- Fichier Son avec comme condition : le nouveau fichier doit être de plus petite taille ou de taille égale. (penser à télécharger le Guide édité avec le nouveau son).
Ci le fichier son est plus grand, re-télécharger toute la carte (gestion dynamique de l'espace)

