

Doc technique MicroDAP

- 1 - La télécommande
Configuration pour réglages du MicroDAP (Infos du Statut)
- 2 - Silence avant son du MicroDAP
- 3 - Sortie déclenchement du MicroDAP « Out Trig »

1 - La télécommande



Remarque : tous les réglages accessibles à la télécommande modifient des valeurs du statut du MicroDAP. Si on enregistre ces réglages le statut est modifié pour le prochain démarrage.

Le logiciel iGuide permet de lire le statut, et de visualiser ainsi les réglages testés sur le site.

Exemple de Statut

Procédure touches de fonction

Effectuer un appui bref sur la touche de fonction de la télécommande.

La diode verte s'allume et reste allumée 3 secondes.

Le MicroDAP est en mode touche de fonction.

Un appui bref dans les 3 secondes sur une des touches orange exécute la fonction correspondante.

Exemple : Enregistrement des réglages

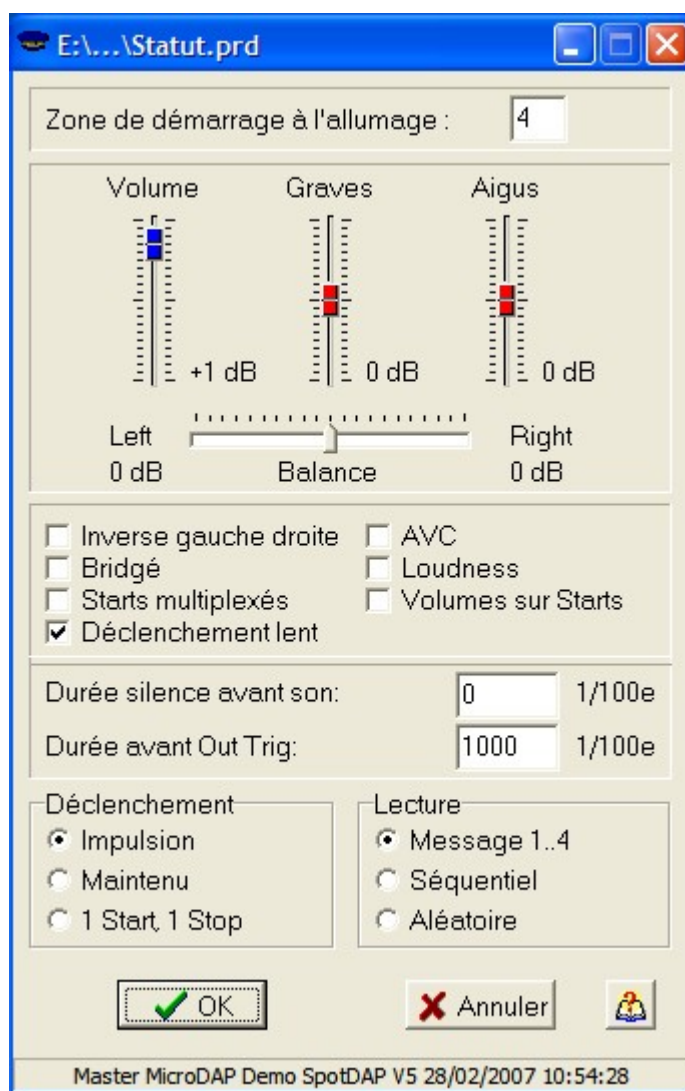
- 1- appui bref sur touche de fonction
- 2- la diode verte s'allume
- 3- appui bref sur touche power ON
- 4- la diode verte clignote pour valider l'enregistrement dans le statut des nouveaux réglages

Remarque : un enregistrement des réglages pendant la diffusion d'un message enregistre ce numéro de message dans le statut en zone de démarrage à l'allumage.

Exemple : Retour aux réglages d'usine par défaut

En cas de réglages non satisfaisant pour revenir à un réglage de base.

- 1- appui bref sur touche de fonction
- 2- la diode verte s'allume
- 3- appui bref sur touche HP barré
- 4- la diode verte clignote pour valider l'enregistrement dans le statut des nouveaux réglages





2 - Silence avant son du MicroDAP

Temporisation avant son. Sur le MicroDAP on a la possibilité de faire précéder un message (Cocher ce choix dans le guide par message) par un « silence avant son » d'une valeur réglable dans le statut de 0 à 999999 centièmes de secondes, soit de 0 à 2 heures 30 minutes en centième de secondes.

Temporisation après son. On peut par un chaînage sur un son (par exemple un silence) utiliser ce « silence avant son » comme un « silence après son » soit une temporisation après son.

Méthode de réglage à la télécommande :

Le champ « Durée silence avant son » du statut peut être modifié à la télécommande.

- 1- appui bref sur touche de fonction
- 2- la diode verte s'allume
- 3- 1 à 6 appuis bref sur les touches numériques (soit de 1 à 6 digit) valeur en 100ième de secondes.
A chaque appui la diode verte flashe Exemple : 3 Minutes = 18 000.
- 4- la diode verte clignote pour valider l'enregistrement dans le statut du nouveau réglage.

3 - Sortie déclenchement du MicroDAP « Out Trig »

Le MicroDAP possède une sortie **Out Led** (broche 8 de la Sub-D 9, masse en broche 9) sortie identique à la Led en façade Data.

Cette sortie peut être utilisée pour fermer un relais de type statique.

Attention : le courant (quelques mA) et la tension (3V) disponibles sur cette sortie Out Led ne sont utilisables que pour le déclenchement d'un relais statique à commande par led du type LAA 110.

Un module relais statique externe est disponible chez RSF.

Remarque : Si on utilise cette fonctionnalité (valeur autre que 0 dans le champ Durée avant Out Trig), la led Data ne clignote plus à l'allumage, et ne s'allume qu'après la durée dans le champ « Durée avant Out Trig ».